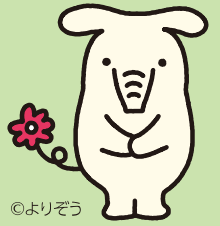


(三菱 UFJ ニコス保証型)

# リフォームローン



©よりぞう

お家の  
お手入れ

最大**1,500**万円まで

※JAにより、異なる場合がございます。

屋外も

屋内も

## 住宅の修繕に!

古くなってきた  
間取りを改修したい

## 屋内設備のリフォームに!

キッチン・バス・洗面台など  
水回りをキレイにしたい

## 最新設備の導入に!

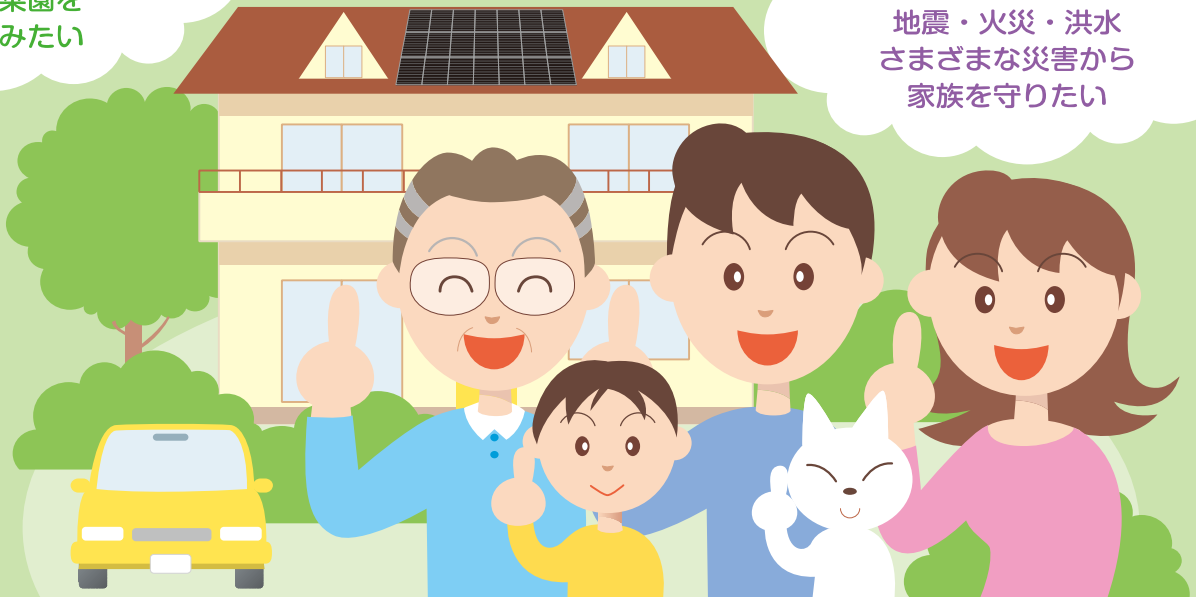
太陽光発電システム  
オール電化で  
環境に配慮したい

## お庭の造園に!

キレイな花壇や  
家庭菜園を  
楽しみたい

## 災害対策に!

地震・火災・洪水  
さまざまな災害から  
家族を守りたい



変動  
金利/年 **1.80~2.30%**

表示金利の適用期間(令和6年1月1日~令和6年3月31日)

- ・上記金利は、最大金利引き下げ幅を踏まえた表示となります。
- ・上記利率には、保証料を含みます。(0.80%)
- ・解約等により、金利引下げ条件を満たさなくなった場合、金利引下げを中止させていただきます。

### 【金利引下げ条件】

- ① 当JAでJAバンクローンご利用中の方(カードローン除く)  
年▲0.5%
- ② 当JAに給与振込または年金を指定している方または新たに指定される方  
年▲0.5%
- ③ 当JAで通帳入口座及びJAバンクアプリをご利用中又は新たにご利用される方  
年▲0.5%

上記より最大▲0.5%引下げ

 JAくろべ

金融共済部:融資課

詳細は店頭窓口または下記までお問合せください

〒938-0042

富山県黒部市天神新 210-1

☎0765-54-2053

# 家の増改築だけでなく、様々な用途で幅広く利用できます

お気軽にご相談ください。



Point

1

お借入れは最大 **1,500万円**、最長 **15年までOK**

Point

2

幅広い用途でご利用いただけます。

リフォームに限らず、自宅の土地建物に係る工事を伴うものが対象!!

- ◆門、塀、車庫、物置
- ◆外壁の塗装、屋根の塗装・葺替え、雨樋の取替え
- ◆マンションの外壁、給排水施設などの共用部分の修繕工事負担金
- ◆宅地内の植樹、造園、シロアリ駆除
- ◆システムキッチン、ユニットバス、システムタイプの洗面化粧台
- ◆冷暖房設備、給排水施設、家具・照明器具などのインテリア
- ◆再生可能エネルギー発電システム（太陽光発電システム等）  
※建物の屋根に設置するもののほか、野立て設置のものを含む
- ◆耐震改修工事費
- ◆融雪設備機器の購入・設置工事費
- ◆借入にかかる諸費用（事務手数料、振込手数料、印紙代、登記費用等）
- ◆他金融機関・信販会社等リフォームローンの借換資金
- ◆その他住宅本体以外のもの

Point

3

他社ローンのお借り換えもOK

- ①既存住宅に対する他金融機関・信販会社等からお借入れ中のリフォームローンのお借り換えにもご利用いただけます。
  - ②お借り換えに伴う諸費用
  - ③お借り換えとあわせて既存住宅の増改築・改装・補修費用およびその他住宅に付帯する施設等の住宅関連設備資金を対象とします。
- ※お支払い予定表および残高証明書等が必要です。

Point

4

24時間365日対応！  
インターネットで事前申し込み

「JAネットローン」は、インターネットで24時間365日、気軽に事前申し込みができます。ご利用をご検討されているお客さまはまず、事前申し込みがおすすめです。

※地域によって、お取扱いできない場合もございます。  
※端末によっては、動作や表示が正しく行われない場合がございます。

インターネットからの  
事前申し込みも受付中!!



JAリフォームローン 検索

## 【商品概要】

ご利用いただける方	<ul style="list-style-type: none"> <li>● 地区内に在住または在勤の方</li> <li>● お借入時の年齢が満18歳以上75歳未満でかつ、最終償還時の年齢が満80歳未満の方</li> <li>● 継続して安定した収入のある方</li> <li>● 当JAが指定する保証機関（三菱UFJニコス）の保証が受けられる方</li> <li>● その他当JAが定める条件を満たしている方</li> </ul>
お使いみち	● ご本人またはご家族が居住するマイホームのリフォーム資金が対象です。
お借入金額	● 10万円以上1,500万円以内（1万円単位）
お借入期間	● 1年以上15年以内とします。
お借入利率	● 表面記載の金利が適用となります。 ※保証料については、表面記載をご参照ください。
ご返済方法	● 元利均等返済（毎月の返済額（元金+利息）が一定金額となる方法）とし、毎月返済方式、特定月増額返済方式（毎月返済方式に加え年2回の特定月に増額して返済する方式、特定月増額返済による返済元金総額は、お借入金額の50%以内、1万円単位です。）のいずれかをご選択いただけます。
保証・担保	● 三菱UFJニコス（株）の保証をご利用いただけますが、保証人・担保は不要です。

## 【ご契約に必要な書類】

- ご本人さまが確認できるもの  
運転免許証・健康保険証ほか
- 年収の確認ができる書類  
給与所得者:源泉徴収票または住民税決定通知書・その他公的証明書ほか  
自営業者:納税証明書または確定申告書
- 工事見積書・契約書
- 建物の登記簿謄本
- 設置する土地の登記簿謄本  
:土地に設置する再生可能エネルギー発電システムを資金用途とする場合
- 工事完了報告書、または工事業者発行の工事完了報告書
- 他社返済予定表および残高証明書または通帳  
:借換の場合

- ローンのご利用にあたっては、JAが指定する保証機関の審査が必要です。
- お借入の際は、JAが出資金をお預かりする場合がございます。
- 返済額の試算につきましては、店頭にて承っております。

- ローンご利用中に繰上返済を行う等、手数料が必要になる場合がございます。
- ローンの詳細な内容につきましては、店頭で詳しい説明書をご用意しております。

## 商品概要説明書

リフォームローン（一般型C・住宅資金借換型）

（2024年4月1日現在）

商品名	リフォームローン（一般型C・住宅資金借換型）
ご利用いただける方	<ul style="list-style-type: none"><li>○地区内に在住または在勤の方。</li><li>○お借入時の年齢が満18歳以上75歳未満でかつ、最終償還時の年齢が満80歳未満の方。</li><li>○継続して安定した収入のある方。</li><li>○当JAが指定する保証機関の保証が受けられる方。</li><li>○団体信用生命共済（保険）に加入できる方。</li><li>○その他当JAが定める条件を満たしている方。</li></ul>
資金使途	<p>○①現在、ご本人またはご家族が居住するための既存住宅に対する他金融機関・信販会社等からお借入中の住宅ローン（ただし、お借入後7年以上が経過しているご本人所有物件の住宅ローン）※他金融機関・信販会社等で住宅ローンと別にお借入中のリフォームローンを合算してのお取扱いも可。②お借換に伴う諸費用、③お借換とあわせた既存住宅の増改築・改装・補修資金およびその他住宅に付帯する施設等の住宅関連設備資金を対象とします。</p> <p>なお、借入にかかる諸費用（事務手数料、振込手数料、印紙代、登記費用等）については資金使途に含めることができますものとします。</p> <p>（住宅関連設備の例）</p> <ul style="list-style-type: none"><li>①門、塀、車庫、物置。</li><li>②宅地内の植樹、造園、シロアリ駆除。</li><li>③システムキッチン、ユニットバス、システムタイプの洗面化粧台。</li><li>④冷暖房設備、給排水施設、家具・照明器具などのインテリア。</li><li>⑤マンションの外壁、給排水施設などの共用部分の修繕工事負担金。</li><li>⑥太陽光発電システム。</li><li>⑦耐震改修工事費。</li><li>⑧融雪設備機器の購入・設置工事費。</li><li>⑨外壁の塗装、屋根の塗装・葺替え、雨樋の取替え。</li><li>⑩その他住宅本体以外のもの。</li></ul>
借入金額	○10万円以上2,000万円以内、1万円単位とし、所要金額の範囲内とします。
借入期間	○1年以上20年以内とします。（ただし、お借換のみの場合は、現在他金融機関・信販会社等からお借入中の住宅ローンの残存期間に3年加算した期間を上限とします。）
借入利率	<p>○次のいずれかよりご選択いただけます。</p> <p><b>【固定変動選択型】</b></p> <p>当初お借入時に、固定金利期間（1年・3年・5年・7年・10年）をご選択いただけます。選択した固定金利期間によってお借入利率は異なります。お</p>

	<p>借入時の利率は、毎月決定し、当 J A の店頭およびホームページでお知らせいたします。</p> <p>固定金利期間終了時に、お申出により、再度、その時点での固定金利を選択することもできますが、その場合の固定金利期間は残りのお借入期間の範囲内となります。また、利率は当初お借入時の利率とは異なる可能性があります。なお、固定金利期間終了に際して、再度、固定金利選択のお申出がない場合は、変動金利に切替わります。</p> <p><b>【変動金利型】</b></p> <p>お借入時の利率は、3月1日および9月1日の基準金利（住宅ローンプライムレート/長期プライムレート）により、年2回見直しを行い、4月1日および10月1日から適用利率を変更いたします。ただし、基準日（3月1日および9月1日）以降、次回基準日までに基準金利（住宅ローンプライムレート/長期プライムレート）が年0.5%以上乖離した場合は1か月後の応答日より適用利率を見直しさせていただきます。</p> <p>お借入後の利率は、4月1日および10月1日の基準金利（住宅ローンプライムレート/長期プライムレート）により、年2回見直しを行い、6月・12月の約定返済日の翌日より適用利率を変更いたします。</p> <p><b>【固定金利型】</b></p> <p>お借入時の利率を、完済時まで適用いたします。</p> <p>お借入時の利率は、3月1日および9月1日の基準金利（住宅ローンプライムレート/長期プライムレート）により、年2回見直しを行い、4月1日および10月1日から適用利率を変更いたします。</p> <p>○お借入利率には、年0.8%の保証料を含みます。</p> <p>○利率は店頭に掲示します。詳細については、当 J A の融資窓口へお問い合わせください。</p>								
返済方法	<p>○元利均等返済（毎月の返済額（元金+利息）が一定金額となる方法）とし、毎月返済方式、特定月増額返済方式（毎月返済方式に加え年2回の特定月に増額して返済する方式。特定月増額返済による返済元金総額は、お借入金額の50%以内、1万円単位です。）のいずれかをご選択いただけます。</p>								
担保	<p>○不要です。</p>								
保証人	<p>○当 J A が指定する保証機関（三菱UFJニコス株式会社）の保証をご利用いただけますので、原則として保証人は不要です。</p>								
団体信用生命共済（保険）	<p>○当 J A 所定の団体信用生命共済（保険）のいずれかにご加入いただきます。なお、選択される団体信用生命共済（保険）の種類によりお借入利率は下表記載の加算利率分高くなります。</p> <table border="1" data-bbox="529 1879 1340 2072"> <thead> <tr> <th data-bbox="529 1879 1129 1930">団体信用生命共済（保険）名</th> <th data-bbox="1129 1879 1340 1930">加算利率</th> </tr> </thead> <tbody> <tr> <td data-bbox="529 1930 1129 1982">団体信用生命共済（特約なし）</td> <td data-bbox="1129 1930 1340 1982">なし</td> </tr> <tr> <td data-bbox="529 1982 1129 2033">長期継続入院特約付団体信用生命共済</td> <td data-bbox="1129 1982 1340 2033">取扱い無し</td> </tr> <tr> <td data-bbox="529 2033 1129 2072">三大疾病保障特約付団体信用生命共済</td> <td data-bbox="1129 2033 1340 2072">年0.1%</td> </tr> </tbody> </table>	団体信用生命共済（保険）名	加算利率	団体信用生命共済（特約なし）	なし	長期継続入院特約付団体信用生命共済	取扱い無し	三大疾病保障特約付団体信用生命共済	年0.1%
団体信用生命共済（保険）名	加算利率								
団体信用生命共済（特約なし）	なし								
長期継続入院特約付団体信用生命共済	取扱い無し								
三大疾病保障特約付団体信用生命共済	年0.1%								

		がん保障特約付団体信用生命保険	年 0.1%	
		団体信用生命保険 (ワイド)	年 0.3%	
9 大疾病補償保険	<p>○ご希望により上記の団体信用生命共済 (特約なし) または長期継続入院特約付団体信用生命共済とあわせて「9 大疾病補償保険」にご加入いただけます。ご利用にあたっては借入利率に以下の利率が加算されます。</p> <p>年 0. 3%</p>			
手数料	<p>○ご返済期間終了までの間において、全額または一部繰上返済をされる場合は、次の事務手数料 (消費税等含む。) が必要です。</p> <p>①全額繰上返済の場合…5,500 円</p> <p>②一部繰上返済の場合…5,500 円</p> <p>○ご返済期間終了までの間において、ご返済条件を変更される場合は 5,500 円の条件変更手数料 (消費税等含む。) が必要です。</p> <p>○固定金利期間終了後、再度、固定金利を選択される場合は 5,500 円の取扱手数料 (消費税等含む。) が必要です。</p>			
苦情処理措置および紛争解決措置の内容	<p>○苦情処理措置</p> <p>本商品にかかる相談・苦情 (以下「苦情等」という。) につきましては、当 J A 本支店 (所) または企画総務部 (電話：0765-54-2050) にお申し出ください。当 J A では規則の制定など苦情等に対処する態勢を整備し、迅速かつ適切な対応に努め、苦情等の解決を図ります。</p> <p>また、J A バンク相談所 (電話：03-6837-1359) でも、苦情等を受け付けております。</p> <p>○紛争解決措置</p> <p>外部の紛争解決機関を利用して解決を図りたい場合は、次の機関を利用できます。上記当 J A 聞かう総務部または J A バンク相談所にお申し出ください。</p> <p>富山県弁護士会 (電話：076-421-4811)</p>			
その他	<p>○お申込みに際しては、当 J A および当 J A が指定する保証機関において所定の審査をさせていただきます。審査の結果によっては、ご希望に沿いかねる場合もございますので、あらかじめご了承ください。</p> <p>○印紙税が別途必要となります。</p> <p>○本商品は店頭お申込み専用の商品となります。</p> <p>○現在のお借入利率やご返済額の試算については、当 J A の融資窓口までお問い合わせください。</p>			

J A くらべ

- (注) 1 借入利率は、「固定変動選択型」、「変動金利型」、「固定金利型」の計 3 種類から選択します。
- 2 返済方法は、「毎月返済方式」、「特定月増額返済方式」の計 2 種類から選択します。